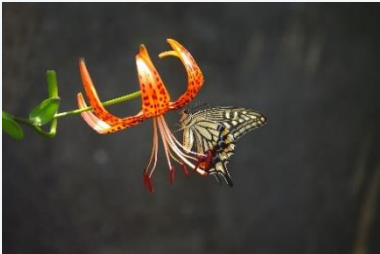


# Forschungsdatenmanagement an der WWU



# Was sind digitale Forschungsdaten?

Digital vorliegende Daten, die während des Forschungsprozesses entstehen oder dessen Ergebnis sind.<sup>1</sup>



Quelle: [www.pixabay.com](http://www.pixabay.com)  
(Lizenz: CC-0 Ver. 1.0)

- Computermodelle zum Klimawandel
- Daten zu Futterrationen von Kaninchen
- Digitale Aufnahmen von Sprachdialekten
- Bilddateien von Mikroskopaufnahmen
- ....



Wichtige Daten, die adäquat erschlossen, archiviert und für die Nachnutzung verfügbar gemacht werden sollen

# Was ist Forschungsdatenmanagement?

## Planen & Strukturieren

- Festlegung von Datenformaten / Speicherorten
- Definition von Zugriffsrechten, ...

## Organisieren & Arbeiten

- Speicherung der Forschungsdaten
- Verwendung geeigneter Standards

## Rechte & Pflichten

- Umsetzung rechtl. Rahmenbedingungen
- Datenschutzaspekten

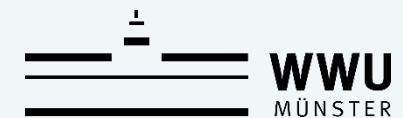
## Aufbereiten & Veröffentlichen

- Bereitstellung der Forschungsdaten
- Datenpublikation

## Bewahren & Nachnutzen

- Archivierung der Daten
- Wiederauffindbarkeit gewährleisten

...



### Bereitstellung von

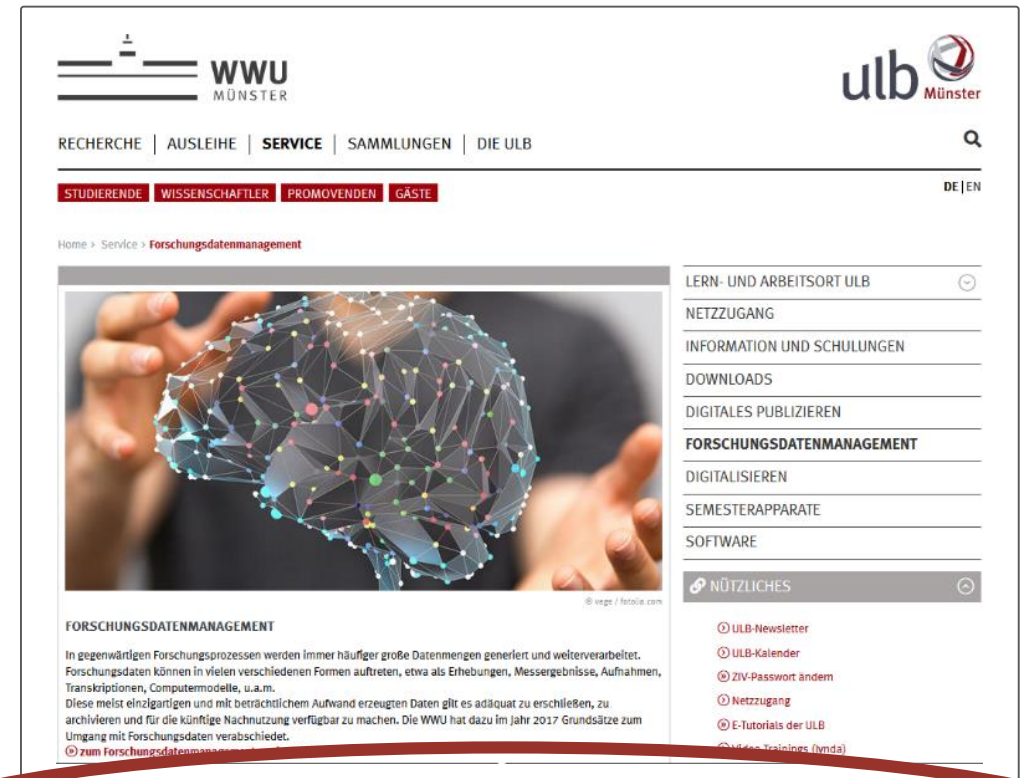
- IT-Services zur Archivierung und Veröffentlichung von Forschungsdaten
- Beratungsangeboten
- ...

# Forschungsdatenmanagement an der WWU

## Zentrale Angebote

- IT-Dienst zum Archivieren von Forschungsdaten: „datasafe“ (ca. Anfang 2020)
- Betrieb eines öffentlichen Datenrepositoriums: (ca. Frühjahr 2020)
- Unterstützung bei der Identifikation fachspezifischer Repositorien
- Betrieb von Literaturdatenbanken & -suchmaschinen
- IT-Dienste zur Verwaltung digitaler Medieninhalte
- Beratung bezüglich geeigneter Metadatenstandards

...



The screenshot shows the website for Research Data Management at WWU Münster. The header includes the WWU Münster logo and navigation links for RECHERCHE, AUSLEIHE, SERVICE, SAMMLUNGEN, and DIE ULB. A search icon is present in the top right. Below the header, there are navigation tabs for STUDIERENDE, WISSENSCHAFTLER, PROMOVENDEN, and GÄSTE. The main content area features a large image of a hand holding a glowing, network-like brain structure. Below the image, the text reads: 'FORSCHUNGSDATENMANAGEMENT' followed by a paragraph explaining the importance of data management in research. A sidebar on the right contains a list of services: LERN- UND ARBEITSORT ULB, NETZZUGANG, INFORMATION UND SCHULUNGEN, DOWNLOADS, DIGITALES PUBLIZIEREN, FORSCHUNGSDATENMANAGEMENT (highlighted), DIGITALISIEREN, SEMESTERAPPARATE, and SOFTWARE. At the bottom of the sidebar, there is a 'NÜTZLICHES' section with links to ULB-Newsletter, ULB-Kalender, ZIV-Passwort ändern, Netzzugang, E-Tutorials der ULB, and Video-Trainings (Vmda).

<https://www.uni-muenster.de/Forschungsdaten>

# Forschungsdatenmanagement an der WWU

Drei kurze Beispiele ...

# datasafe – Das Forschungsdatenarchiv der WWU

Coming soon

## Main Features ★★★★★

- ✓ Mehrfach redundante Speicherung auf Servern der WWU für 10 Jahre (= DFG konform)
  - ✓ Zugriffsrechtsteuerung
  - ✓ Speicherplatz: 10 GB pro Datensatz
  - ✓ Kostenlos für alle WWU Angehörigen
  - (✓) Möglichkeit der Versionierung von Datensätzen
- ....

The screenshot displays the 'datasafeBETA' interface for creating a new dataset. The page is titled 'MEINE DATENSÄTZE' and includes a 'LOGOUT' link. A progress indicator shows three steps: 1. Beschreibung der Daten (active), 2. Beteiligte Personen, and 3. Dateien hochladen. The form contains the following fields and options:

- A toggle switch for 'Projektdaten aus CRIS.WWU übernehmen' with a dropdown menu.
- A required text field for 'Titel des Datensatzes\*'. Below it are optional fields for 'Untertitel' and 'Akronym'.
- A large text area for 'Beschreibung / Abstract'.
- Two date pickers for 'Beginn der Datenerfassung (JJJJ-MM-TT)' and 'Ende der Datenerfassung (JJJJ-MM-TT)'.
- Text input fields for 'Gefördert durch' and 'Förderkennzeichen'.
- Buttons for 'ABBRECHEN' and 'SPEICHERN UND WEITER'.

On the left side of the interface, there is a sidebar with the WWU logo and navigation links: RECHERCHE, AUSLEIHE, SERVICE, SAMMLUNGEN, and DIE ULB. Below these is a menu with 'STUDIERENDE', 'WISSENSCHAFTLER', and 'PROFESSORIN/EN'. A section titled 'FORSCHUNGSDATENMANAGEMENT' features an image of a hand holding a data visualization and a short introductory text.

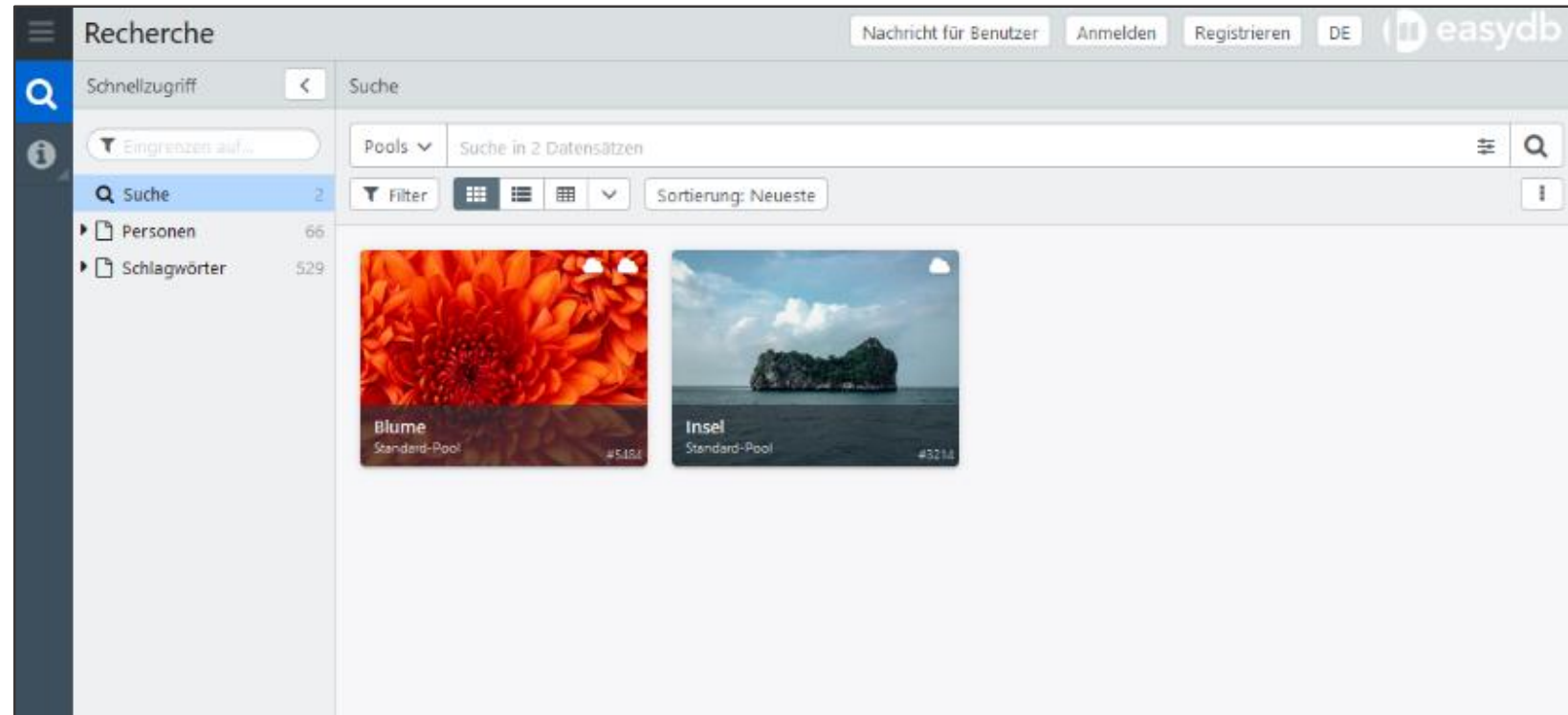


# easydb – Verwaltung digitaler Medieninhalte

## Main Features ★★★★★

- ✓ System zur Verwaltung digitaler Medien (Bilder, Videos, etc.)
- ✓ Anreicherung der Inhalte mit individuelle Metadaten möglich
- ✓ Betrieb und Speicherung auf Servern der WWU
- ✓ Beispielprojekt „**easydb.museum**“: Datenbank der digitalen Inhalte aller WWU-Sammlungen (Institut für Mineralogie, Bibelmuseum, etc.)

....







# Vielen Dank für Ihre Aufmerksamkeit

Weitere Details zum Thema „FDM“  
→ Poster!