

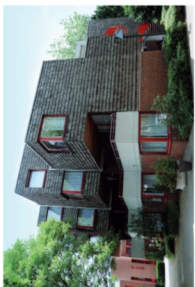
# Lageplan der WWU // Layout of WWU



1 Schloss (18/9)



16 Fürstenberghaus (N10)



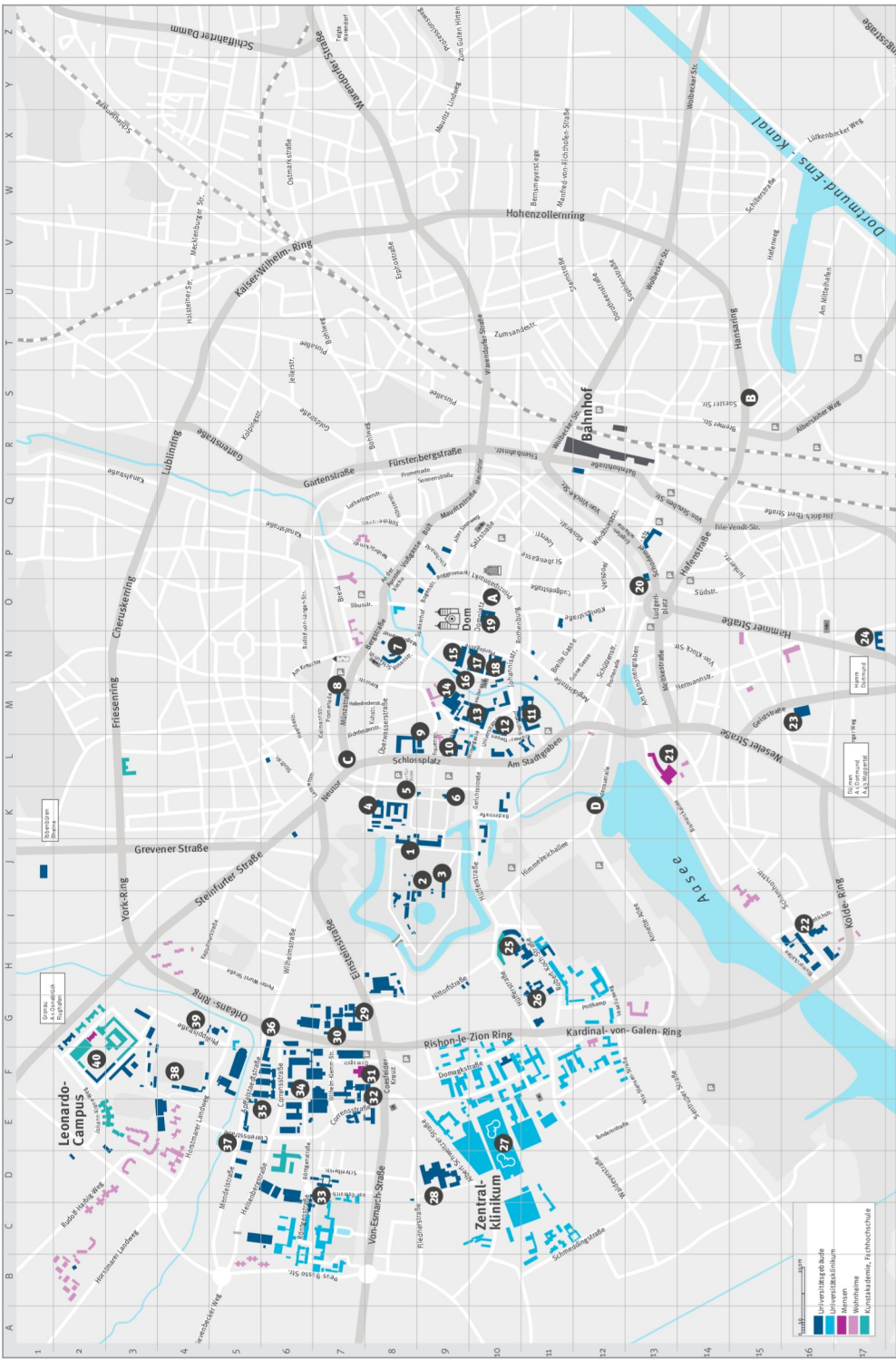
24 Gästehäuser (G11)



9 Hörsaalgebäude (L9)



2 Botanischer Garten (18/9)



- 1 Schloss (18/9), Rektorat, Universitätsverwaltung, Hörsaal, Schlossplatz 2
- 2 Botanischer Garten (18/9), Schlossgarten 3
- 3 »Botanikum« (19), Internationales Office, Studierendensekretariat, Career-Service, Zentrale Studienberatung, Schlossgarten 3
- 4 Biologie (K8), Schlossplatz 4-8
- 5 WWU Graduate Center (W8), Schlossplatz 6
- 6 Allgemeiner Studierendenausschuss (ASA) (K9), Schlossplatz 1
- 7 Philologen (N8), Boesestr. 9/Scharnstr. 2, Bergstr. 29a
- 8 Prüfungsausschuss (1, 2, 6, 7, 8, 9), Prüfungsausschuss der Fachbereiche der Mathematik-Naturwissenschaften (Fakultät (M17)), Münsterstraße 10 vom Stein-Haus (L8/9), Germanistisches Institut, Biologie, Schlossplatz 3a
- 9 Hörsaalgebäude (L9), Schlossplatz 46
- 11 Georg-Kommende (M11), Erziehungswissenschaft, Philologie, Kommunikationswissenschaft, Sprachentrum, Bispinghof 2-14, Georgskommende 25-33
- 12 Evangelische Theologie (L10), Universitätsstraße 13-17
- 13 Juridicum (M10), Rechts- und Wirtschaftswissenschaften, Universitätsstraße 14-16
- 14 Universitäts- und Landesbibliothek (ULB) (M9), Kuumer Timpen 3-5
- 15 Philosophie (M9), Geisteswissenschaften, Domplatz 23
- 16 Katholische Theologie (M/N9), Johannisstraße 8-10
- 17 Fürstenberghaus (N10), Geisteswissenschaften, Hörsaal, Domplatz 20-22
- 18 Audimax (N10), Englisch Seminar, Hörsaal, Johannisstraße 12-20
- 19 Geisteswissenschaften (N10), Domplatz 6
- 20 Musikhochschule (O13), Lüdgerplatz 1
- 21 »Mensa am Aasee« (L13), Studierendenwerk, Wohnheimverwaltung, BAföG-Amt, Bismarckallee 3-11
- 22 Sozialwissenschaften (H/116), Wirtschaftswissenschaften, Musikhochschule, Europäische Ethnologie - Zweigbibliothek, Hörsaal, Aula, Scharnhorststraße 100-121
- 23 REACH - EUROREGIO Start-up Center (M-16), Geisstraße 24-26
- 24 Zentrum für islamische Theologie (ZIT), Zentrum für Lehrerbildung (ZLU) (N17), Hammer Str. 95
- 25 Hörfrequenz (H10), Katholische Theologie, Mensa, Prüfungsausschuss der Wirtschaftswissenschaftlichen Fakultät, Lehgebäude Deutsch als Fremdsprache, Hülferstraße 27
- 26 Gästehäuser (G11), Alexander-von-Humboldt-Haus, Europa-Gästehaus, Hülferstraße 61 und 71
- 27 Zentralbibliothek (D/E10), Albert Schweitzer Campus 1
- 28 Psychologie (O9), Didaktik der Mathematik und der Informatik, Didaktik der Chemie, Fliederstraße 21
- 29 Mathematik, Informatik, WWU IT (G7), Einsteinstraße 60-64
- 30 Seminarraumzentrum (K8), Orleans-Ring 12
- 31 »Mensa am Ring« (F7/8), Domagaststraße 61
- 32 MEXLab Experimente, Experimentierlabor für Kinder und Jugendliche, Cornestraße 2a
- 33 Verwaltungsgeschäftsbau WWU (L6/D7), Röntgenstraße 9-19
- 34 Naturwissenschaftliches Zentrum (E6/F7), Cornestraße, Wilhelm-Klaunig-Straße
- 35 PharmaCampus (E5/F6), Cornestraße 48
- 36 Batterieforschungszentrum MEET (F5/F6), Cornestraße 46
- 37 GEO1 (O5), Geowissenschaften Lehrereinheit 1, Heisenbergstraße 2
- 38 Hochschulport/HSP, Sportwissenschaft (F3/5), Hosiener Landweg 45-86a
- 39 Musikwissenschaft, Musikpädagogik (G5), Philipplatz 2-3
- 40 Leonardo-Campus (F2/G3), Wirtschaftsinformatik, Didaktik des Sachunterrichts, Vernetzung Hochschulport, Sportwissenschaft, Universitätsarchiv, Mensa da Vinci, Leonard-Campus 1-21



GERMANY

13 Universitäts- und Landesbibliothek (ULB) (M9)

A Prinzpalmarkt (O10)

B Stadthafen (S-W15/16)

C Kuhviertel (L/M8)

D Aasee (E-K/12-18)